



 **COMBI**
INDUSTRIE
CONSTRUCTION METALLIQUE BATIMENT INDUSTRIEL



BY

 **MODULE**
CREATION
CREATEUR D'ESPACES MODULAIRES

BÂTIMENT AGRICOLE PHOTOVOLTAÏQUE



MAÎTRE D'OUVRAGE :
EARL VOIE LACTÉE

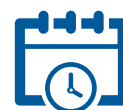


Surface
2 700 m²

Réalisation d'un bâtiment agricole pouvant accueillir des panneaux photovoltaïques à Saint-Vran.

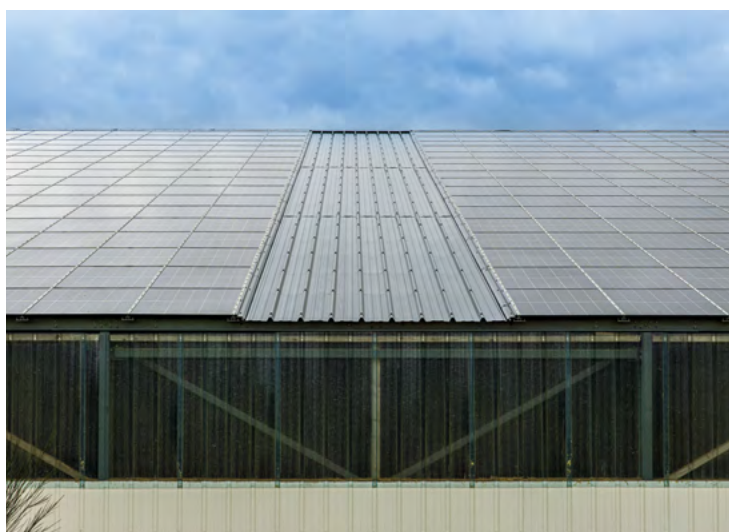


CHARPENTE / COUVERTURE / BARDAGE :
COMBI INDUSTRIE



Délai de montage
4 semaines

Charpente métallique
Protection des ossatures par un primaire
RAL 7016
2 700 m² de toiture - Couverture bac acier
Bardage simple peau
90 m de long - 30 m de large
et 9,50 m de haut



www.combi-industrie.com

02 56 41 30 30

combi.industrie@modulecreation.fr

P.A La Gautraie Est - 22230 Loscouët-sur-Meu